

ATERRO SANITÁRIO – MUNICÍPIO DE ITUPEVA

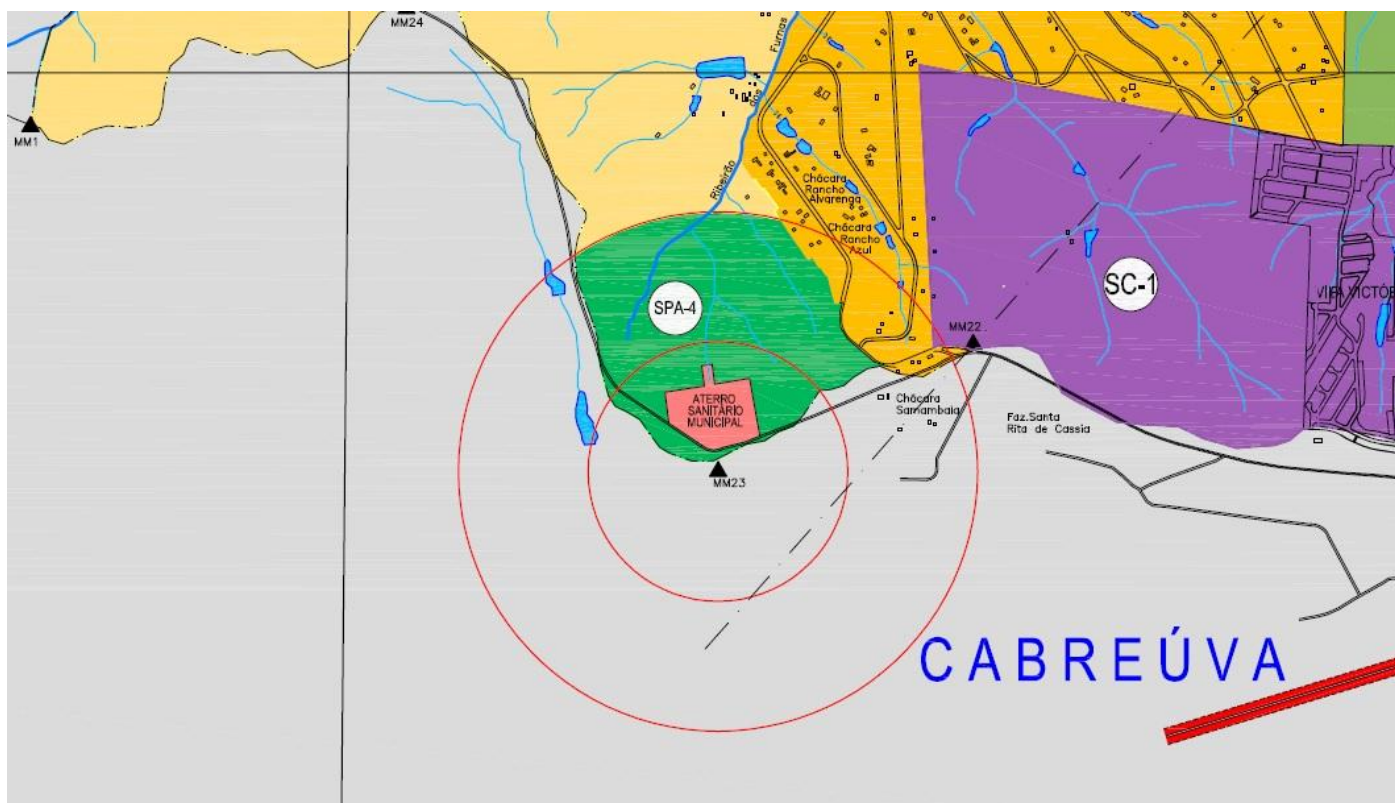


Figura 01. Localização do Aterro Sanitário Municipal de Itupeva

Fonte: Mapa de Setorização, Plano Diretrizes Urbanísticas

Coordenadas Geográficas: 23°14'07.58''S 47°05'23.05''O

Fonte: Google Earth

Atualmente o Aterro Sanitário do Município de Itupeva não recebe os rejeitos do município. Todo o resíduo gerado que não for passível de reciclagem é recolhido pela empresa terceirizada da Prefeitura e encaminhado para disposição final no Centro de Gerenciamento de Resíduos Estre Ambiental, em Paulínia/SP.

Para maiores informações sobre o **Centro de Gerenciamento de Resíduos** localizado na cidade de Paulínia, acesse <http://www.estre.com.br/unidades.php#uni1c>

Histórico do Indicador do Índice de Qualidade de Aterro de Resíduos – IQR

Fonte: CETESB

Município	2008	2009	2010	2011	2012
Itupeva	7,90	7,15	7,20	9,60	7,40
Paulínia	9,60	9,61	9,60	9,62	9,62